

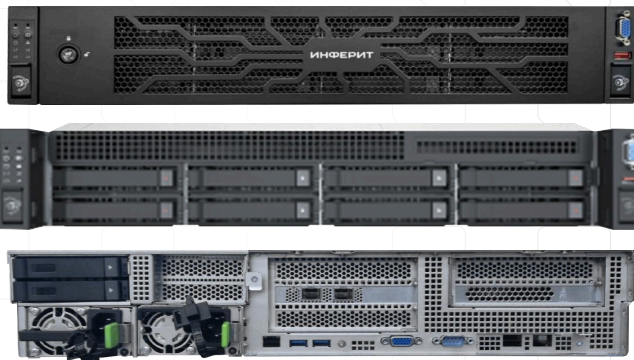


**ИНФЕРИТ**



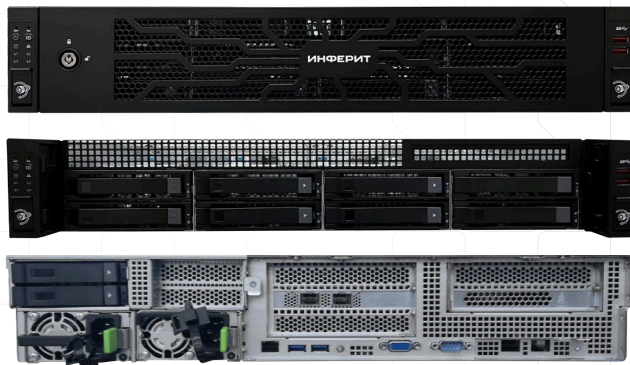
**Серверы  
R1G2D24 (2U)**

# ИНФЕРИТ RS208 R1G2D24V



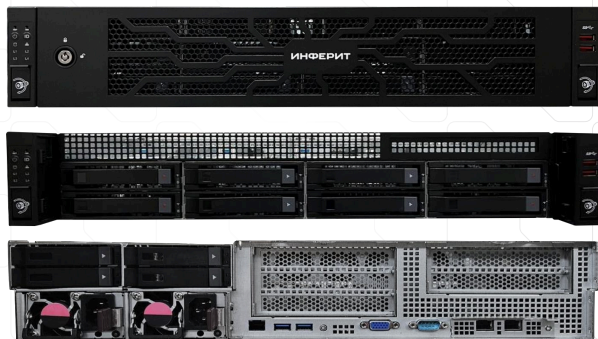
Высота	2U
Поддерживаемые процессоры	2nd Gen Intel Xeon Scalable (Skylake, Cascade Lake, Cascade Lake Refresh)
Сокет	2*LGA 3647, TDP до 205W
Чипсет	Intel C622
Количество слотов оперативной памяти	24
Поддерживаемая память	DDR4 RDIMM/LRDIMM 2133/2400/2666/2933 МГц, ECC, поддержка 6 канального режима
Количество дисков на фронтальной панели	4*3.5/2.5" HDD/SSD (SATA/SAS) с поддержкой горячей замены 4*3.5/2.5" HDD/SSD (SATA/SAS/NVMe с поддержкой горячей замены)
Количество дисков внутри корпуса	3*2.5" SSD, 1*2.5" SSD/ODD
Количество дисков на задней панели	2*2.5" HDD/SSD (SATA/SAS) с поддержкой горячей замены
SATA/SAS/NVMe	3*miniSAS HD (SFF-8643) с поддержкой SATA RAID 0/1/10/5, 2*SATA DOM, 1*SlimSAS (SFF-8654) x8
M.2	2*M.2 PCIe x4/SATA тип M (2280)
Слоты расширения	2*PCIe 3.0 x16 FH, 2*PCIe 3.0 x8 FH, 1*PCIe 3.0 x8 LP, OCP 2.0 Mezzanine
Разъёмы на передней панели	1*USB 3.1, 1*VGA
Разъёмы на задней панели	2*USB 3.1, 1*VGA, 1*COM
Конфигурация сетевых портов	2*1GbE, 2*10GbE, 2*10G SFP+, 2*25G SFP28 (опционально)
IPMI	Выделенный порт управления 1 Гбит/сек
Количество встроенных вентиляторов	6*60 мм
Блок питания	2*1200W 80 Plus Platinum (2*1600W 80 Plus Platinum опционально)
Размеры	760*447*87.5 мм
Размеры в упаковке	980*610*223 мм

# ИНФЕРИТ RS208 R1G2D24R1



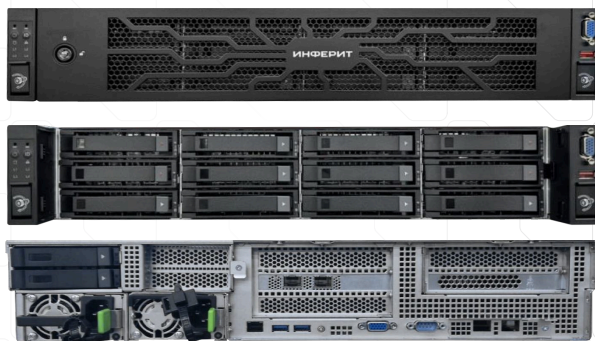
Высота	2U
Поддерживаемые процессоры	2nd Gen Intel Xeon Scalable (Skylake, Cascade Lake, Cascade Lake Refresh)
Сокет	2*LGA 3647, TDP до 205W
Чипсет	Intel C622
Количество слотов оперативной памяти	24
Поддерживаемая память	DDR4 RDIMM/LRDIMM 2133/2400/2666/2933 МГц, ECC, поддержка 6 канального режима
Количество дисков на фронтальной панели	4*3.5/2.5" HDD/SSD (SATA/SAS) с поддержкой горячей замены 4*3.5/2.5" HDD/SSD (SATA/SAS/NVMe) с поддержкой горячей замены
Количество дисков внутри корпуса	3*2.5" SSD, 1*2.5" SSD/ODD
Количество дисков на задней панели	2*2.5" HDD/SSD (SATA/SAS) с поддержкой горячей замены
SATA/SAS/NVMe	3*miniSAS HD (SFF-8643) с поддержкой SATA RAID 0/1/10/5, 2*SATA DOM, 1*SlimSAS (SFF-8654) x8
M.2	2*M.2 PCIe x4/SATA тип M (2280)
Слоты расширения	2*PCIe 3.0 x16 FH, 2*PCIe 3.0 x8 FH, 1*PCIe 3.0 x8 LP, OCP 2.0 Mezzanine
Разъёмы на передней панели	2*USB 3.1
Разъёмы на задней панели	2*USB 3.1, 1*VGA, 1*COM
Конфигурация сетевых портов	2*1GbE, 2*10GbE, 2*10G SFP+, 2*25G SFP28 (опционально)
IPMI	Выделенный порт управления 1 Гбит/сек
Количество встроенных вентиляторов	6*60 мм
Блок питания	2*1200W 80 Plus Platinum
Размеры	760*447*87.5 мм
Размеры в упаковке	980*610*223 мм

# ИНФЕРИТ RS208 R1G2D24R2



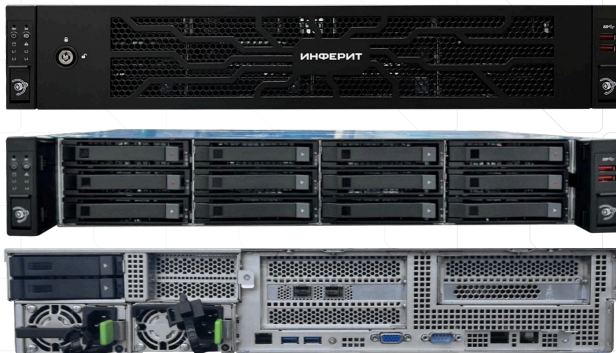
Высота	2U
Поддерживаемые процессоры	2nd Gen Intel Xeon Scalable (Skylake, Cascade Lake, Cascade Lake Refresh)
Сокет	2*LGA 3647, TDP до 205W
Чипсет	Intel C622
Количество слотов оперативной памяти	24
Поддерживаемая память	DDR4 RDIMM/LRDIMM 2133/2400/2666/2933 МГц, ECC, поддержка 6 канального режима
Количество дисков на фронтальной панели	4*3.5/2.5" HDD/SSD (SATA/SAS) с поддержкой горячей замены 4*3.5/2.5" HDD/SSD (SATA/SAS/NVMe) с поддержкой горячей замены
Количество дисков внутри корпуса	3*2.5" SSD, 1*2.5" SSD/ODD
Количество дисков на задней панели	4*2.5" HDD/SSD (SATA/SAS) с поддержкой горячей замены
SATA/SAS/NVMe	3*miniSAS HD (SFF-8643) с поддержкой SATA RAID 0/1/10/5, 2*SATA DOM, 1*SlimSAS (SFF-8654) x8
M.2	2*M.2 PCIe x4/SATA тип M (2280)
Слоты расширения	2*PCIe 3.0 x16 FH, 2*PCIe 3.0 x8 FH, OCP 2.0 Mezzanine
Разъёмы на передней панели	2*USB 3.1
Разъёмы на задней панели	2*USB 3.1, 1*VGA, 1*COM
Конфигурация сетевых портов	2*1GbE, 2*10GbE, 2*10G SFP+, 2*25G SFP28 (опционально)
IPMI	Выделенный порт управления 1 Гбит/сек
Количество встроенных вентиляторов	6*60 мм
Блок питания	2*1200W 80 Plus Platinum
Размеры	760*447*87.5 мм
Размеры в упаковке	980*610*223 мм

# ИНФЕРИТ RS212 R1G2D24V



Высота	2U
Поддерживаемые процессоры	2nd Gen Intel Xeon Scalable (Skylake, Cascade Lake, Cascade Lake Refresh)
Сокет	2*LGA 3647, TDP до 205W
Чипсет	Intel C622
Количество слотов оперативной памяти	24
Поддерживаемая память	DDR4 RDIMM/LRDIMM 2133/2400/2666/2933 МГц, ECC, поддержка 6 канального режима
Количество дисков на фронтальной панели	8*3.5/2.5" HDD/SSD (SATA/SAS) с поддержкой горячей замены 4*3.5/2.5" HDD/SSD (SATA/SAS/NVMe) с поддержкой горячей замены
Количество дисков на задней панели	2*2.5" HDD/SSD (SATA/SAS) с поддержкой горячей замены
SATA/SAS/NVMe	3*miniSAS HD (SFF-8643) с поддержкой SATA RAID 0/1/10/5, 2*SATA DOM, 1*SlimSAS (SFF-8654) x8
M.2	2*M.2 PCIe x4/SATA тип M (2280)
Слоты расширения	2*PCIe 3.0 x16 FH, 2*PCIe 3.0 x8 FH, 1*PCIe 3.0 x8 LP, OCP 2.0 Mezzanine
Разъёмы на передней панели	1*USB 3.1, 1*VGA
Разъёмы на задней панели	2*USB 3.1, 1*VGA, 1*COM
Конфигурация сетевых портов	2*1GbE, 2*10GbE, 2*10G SFP+, 2*25G SFP28 (опционально)
IPMI	Выделенный порт управления 1 Гбит/сек
Количество встроенных вентиляторов	6*60 мм
Блок питания	2*1200W 80 Plus Platinum
Размеры	760*447*87.5 мм
Размеры в упаковке	980*610*223 мм

# ИНФЕРИТ RS212 R1G2D24R1



Высота	2U
Поддерживаемые процессоры	2nd Gen Intel Xeon Scalable (Skylake, Cascade Lake, Cascade Lake Refresh)
Сокет	2*LGA 3647, TDP до 205W
Чипсет	Intel C622
Количество слотов оперативной памяти	24
Поддерживаемая память	DDR4 RDIMM/LRDIMM 2133/2400/2666/2933 МГц, ECC, поддержка 6 канального режима
Количество дисков на фронтальной панели	8*3.5/2.5" HDD/SSD (SATA/SAS) с поддержкой горячей замены 4*3.5/2.5" HDD/SSD (SATA/SAS/NVMe) с поддержкой горячей замены
Количество дисков на задней панели	2*2.5" HDD/SSD (SATA/SAS) с поддержкой горячей замены
SATA/SAS/NVMe	3*miniSAS HD (SFF-8643) с поддержкой SATA RAID 0/1/10/5, 2*SATA DOM, 1*SlimSAS (SFF-8654) x8
M.2	2*M.2 PCIe x4/SATA тип M (2280)
Слоты расширения	2*PCIe 3.0 x16 FH, 2*PCIe 3.0 x8 FH, 1*PCIe 3.0 x8 LP, OCP 2.0 Mezzanine
Разъёмы на передней панели	2*USB 3.1
Разъёмы на задней панели	2*USB 3.1, 1*VGA, 1*COM
Конфигурация сетевых портов	2*1GbE, 2*10GbE, 2*10G SFP+, 2*25G SFP28 (опционально)
IPMI	Выделенный порт управления 1 Гбит/сек
Количество встроенных вентиляторов	6*60 мм
Блок питания	2*1200W 80 Plus Platinum
Размеры	760*447*87.5 мм
Размеры в упаковке	980*610*223 мм

# ИНФЕРИТ RS212 R1G2D24R2



Высота	2U
Поддерживаемые процессоры	2nd Gen Intel Xeon Scalable (Skylake, Cascade Lake, Cascade Lake Refresh)
Сокет	2*LGA 3647, TDP до 205W
Чипсет	Intel C622
Количество слотов оперативной памяти	24
Поддерживаемая память	DDR4 RDIMM/LRDIMM 2133/2400/2666/2933 МГц, ECC, поддержка 6 канального режима
Количество дисков на фронтальной панели	8*3.5/2.5" HDD/SSD (SATA/SAS) с поддержкой горячей замены 4*3.5/2.5" HDD/SSD (SATA/SAS/NVMe) с поддержкой горячей замены
Количество дисков на задней панели	4*2.5" HDD/SSD (SATA/SAS) с поддержкой горячей замены
SATA/SAS/NVMe	3*miniSAS HD (SFF-8643) с поддержкой SATA RAID 0/1/10/5, 2*SATA DOM, 1*SlimSAS (SFF-8654) x8
M.2	2*M.2 PCIe x4/SATA тип M (2280)
Слоты расширения	2*PCIe 3.0 x16 FH, 2*PCIe 3.0 x8 FH, OCP 2.0 Mezzanine
Разъёмы на передней панели	2*USB 3.1
Разъёмы на задней панели	2*USB 3.1, 1*VGA, 1*COM
Конфигурация сетевых портов	2*1GbE, 2*10GbE, 2*10G SFP+, 2*25G SFP28 (опционально)
IPMI	Выделенный порт управления 1 Гбит/сек
Количество встроенных вентиляторов	6*60 мм
Блок питания	2*1200W 80 Plus Platinum
Размеры	760*447*87.5 мм
Размеры в упаковке	980*610*223 мм

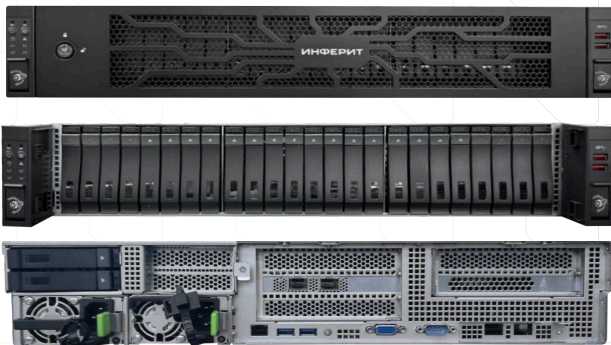
# ИНФЕРИТ RS224 R1G2D24V



Высота	2U
Поддерживаемые процессоры	2nd Gen Intel Xeon Scalable (Skylake, Cascade Lake, Cascade Lake Refresh)
Сокет	2*LGA 3647, TDP до 205W
Чипсет	Intel C622
Количество слотов оперативной памяти	24
Поддерживаемая память	DDR4 RDIMM/LRDIMM 2133/2400/2666/2933 МГц, ECC, поддержка 6 канального режима
Количество дисков на фронтальной панели	16*2.5" HDD/SSD (SATA/SAS) с поддержкой горячей замены 8*2.5" HDD/SSD (SATA/SAS/NVMe) с поддержкой горячей замены
Количество дисков на задней панели	2*2.5" HDD/SSD (SATA/SAS) с поддержкой горячей замены
SATA/SAS/NVMe	3*miniSAS HD (SFF-8643) с поддержкой SATA RAID 0/1/10/5, 2*SATA DOM, 1*SlimSAS (SFF-8654) x8
M.2	2*M.2 PCIe x4/SATA тип M (2280)
Слоты расширения	2*PCIe 3.0 x16 FH, 2*PCIe 3.0 x8 FH, 1*PCIe 3.0 x8 LP, OCP 2.0 Mezzanine
Разъёмы на передней панели	1*USB 3.1, 1*VGA
Разъёмы на задней панели	2*USB 3.1, 1*VGA, 1*COM
Конфигурация сетевых портов	2*1GbE, 2*10GbE, 2*10G SFP+, 2*25G SFP28 (опционально)
IPMI	Выделенный порт управления 1 Гбит/сек
Количество встроенных вентиляторов	6*60 мм
Блок питания	2*1200W 80 Plus Platinum
Размеры	760*447*87,5 мм
Размеры в упаковке	980*610*223 мм

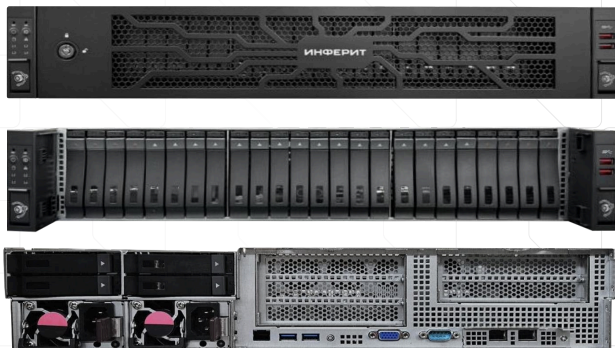


# ИНФЕРИТ RS224 R1G2D24R1

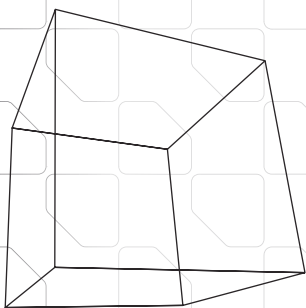
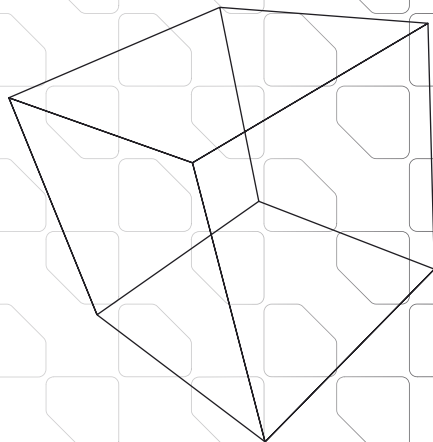


Высота	2U
Поддерживаемые процессоры	2nd Gen Intel Xeon Scalable (Skylake, Cascade Lake, Cascade Lake Refresh)
Сокет	2*LGA 3647, TDP до 205W
Чипсет	Intel C622
Количество слотов оперативной памяти	24
Поддерживаемая память	DDR4 RDIMM/LRDIMM 2133/2400/2666/2933 МГц, ECC, поддержка 6 канального режима
Количество дисков на фронтальной панели	16*2.5" HDD/SSD (SATA/SAS) с поддержкой горячей замены 8*2.5" HDD/SSD (SATA/SAS/NVMe) с поддержкой горячей замены
Количество дисков на задней панели	2*2.5" HDD/SSD (SATA/SAS) с поддержкой горячей замены
SATA/SAS/NVMe	3*miniSAS HD (SFF-8643) с поддержкой SATA RAID 0/1/10/5, 2*SATA DOM, 1*SlimSAS (SFF-8654) x8
M.2	2*M.2 PCIe x4/SATA тип M (2280)
Слоты расширения	2*PCIe 3.0 x16 FH, 2*PCIe 3.0 x8 FH, 1*PCIe 3.0 x8 LP, OCP 2.0 Mezzanine
Разъёмы на передней панели	2*USB 3.1
Разъёмы на задней панели	2*USB 3.1, 1*VGA, 1*COM
Конфигурация сетевых портов	2*1GbE, 2*10GbE, 2*10G SFP+, 2*25G SFP28 (опционально)
IPMI	Выделенный порт управления 1 Гбит/сек
Количество встроенных вентиляторов	6*60 мм
Блок питания	2*1200W 80 Plus Platinum
Размеры	760*447*87,5 мм
Размеры в упаковке	980*610*223 мм

# ИНФЕРИТ RS224 R1G2D24R2



Высота	2U
Поддерживаемые процессоры	2nd Gen Intel Xeon Scalable (Skylake, Cascade Lake, Cascade Lake Refresh)
Сокет	2*LGA 3647, TDP до 205W
Чипсет	Intel C622
Количество слотов оперативной памяти	24
Поддерживаемая память	DDR4 RDIMM/LRDIMM 2133/2400/2666/2933 МГц, ECC, поддержка 6 канального режима
Количество дисков на фронтальной панели	16*2.5" HDD/SSD (SATA/SAS) с поддержкой горячей замены 8*2.5" HDD/SSD (SATA/SAS/NVMe) с поддержкой горячей замены
Количество дисков на задней панели	4*2.5" HDD/SSD (SATA/SAS) с поддержкой горячей замены
SATA/SAS/NVMe	3*miniSAS HD (SFF-8643) с поддержкой SATA RAID 0/1/10/5, 2*SATA DOM, 1*SlimSAS (SFF-8654) x8
M.2	2*M.2 PCIe x4/SATA тип M (2280)
Слоты расширения	2*PCIe 3.0 x16 FH, 2*PCIe 3.0 x8 FH, OCP 2.0 Mezzanine
Разъёмы на передней панели	2*USB 3.1
Разъёмы на задней панели	2*USB 3.1, 1*VGA, 1*COM
Конфигурация сетевых портов	2*1GbE, 2*10GbE, 2*10G SFP+, 2*25G SFP28 (опционально)
IPMI	Выделенный порт управления 1 Гбит/сек
Количество встроенных вентиляторов	6*60 мм
Блок питания	2*1200W 80 Plus Platinum
Размеры	760*447*87.5 мм
Размеры в упаковке	980*610*223 мм



[inferit.com](http://inferit.com) | [info@inferit.com](mailto:info@inferit.com)

Россия, 141190, Московская обл, г.о. Фрязино, г. Фрязино,  
тер. Восточная Заводская промышленная, д. 16, офис 512